

Hyrynsalmi Iso Tuomivaara tuulivoimapuiston muinaisjäännösinventointi 2013



Jasse Tiilikkala
Tuukka Kumpulainen



Tilaaaja: Pöyry Finland Oy

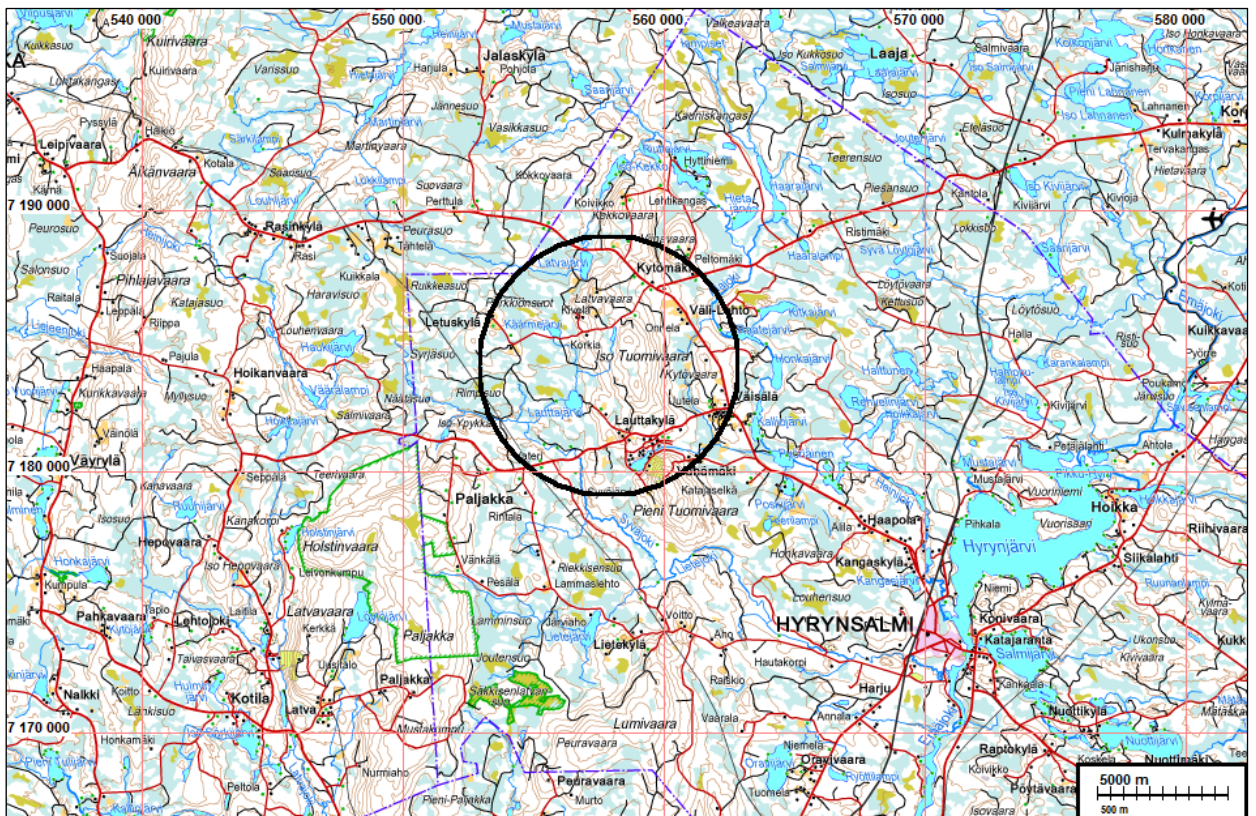
Sisältö

Perustiedot	2
Yleiskartat	3
Lähtötiedot	5
Inventointi	5
Tulos	6
Lähteet	6
Kuvia	7
Liite museoviranomaisille: inventoinnissa tarkastetut alueet:	11

Kansikuva: Voimalapaikka numero 6 kuvattu luoteeseen.

Perustiedot

- Alue:** Hyrynsalmi, Iso-Tuomivaaran tuulivoimapuiston alue Hyrynsalmen taajamasta noin 16 km luoteeseen.
- Tarkoitus:** Suorittaa tuulivoimapuiston muinaisjännösinventointi, jossa tutkimuksen pääpaino on suunnitelluilla tuulivoimalapaikoilla, uusilla tielinjauksilla sekä 110 kV voimalinjalla.
- Työaika:** 10-13.10.2013
- Kustantaja:** Pöyry Finland Oy
- Tekijät:** Mikroliitti Oy; Jasse Tiilikkala ja Tuukka Kumpulainen
- Tulokset:** Tutkimusalueelta ei tunnettu ennestään kiinteitä muinaisjännöksiä. Muinaisjännösinventoinnissa ei havaittu kiinteitä muinaisjännöksiä.

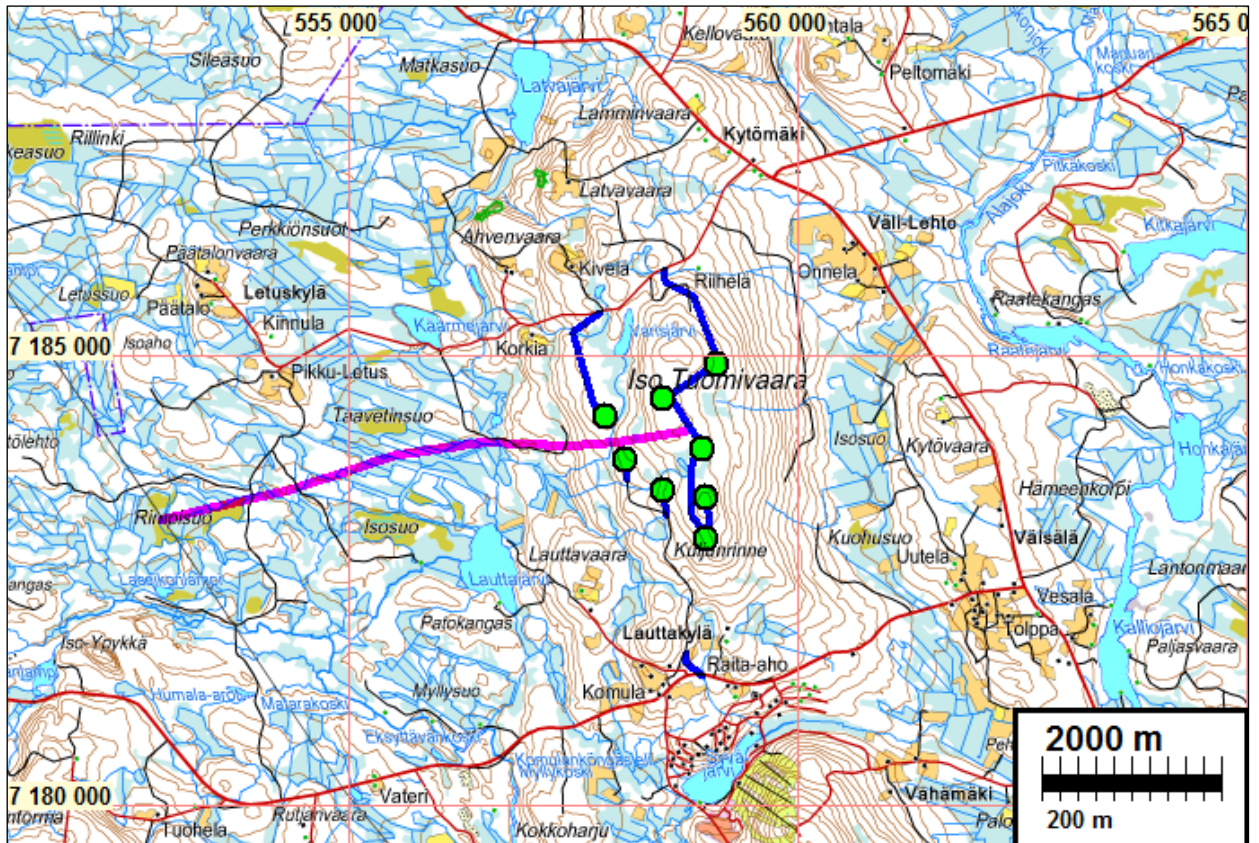


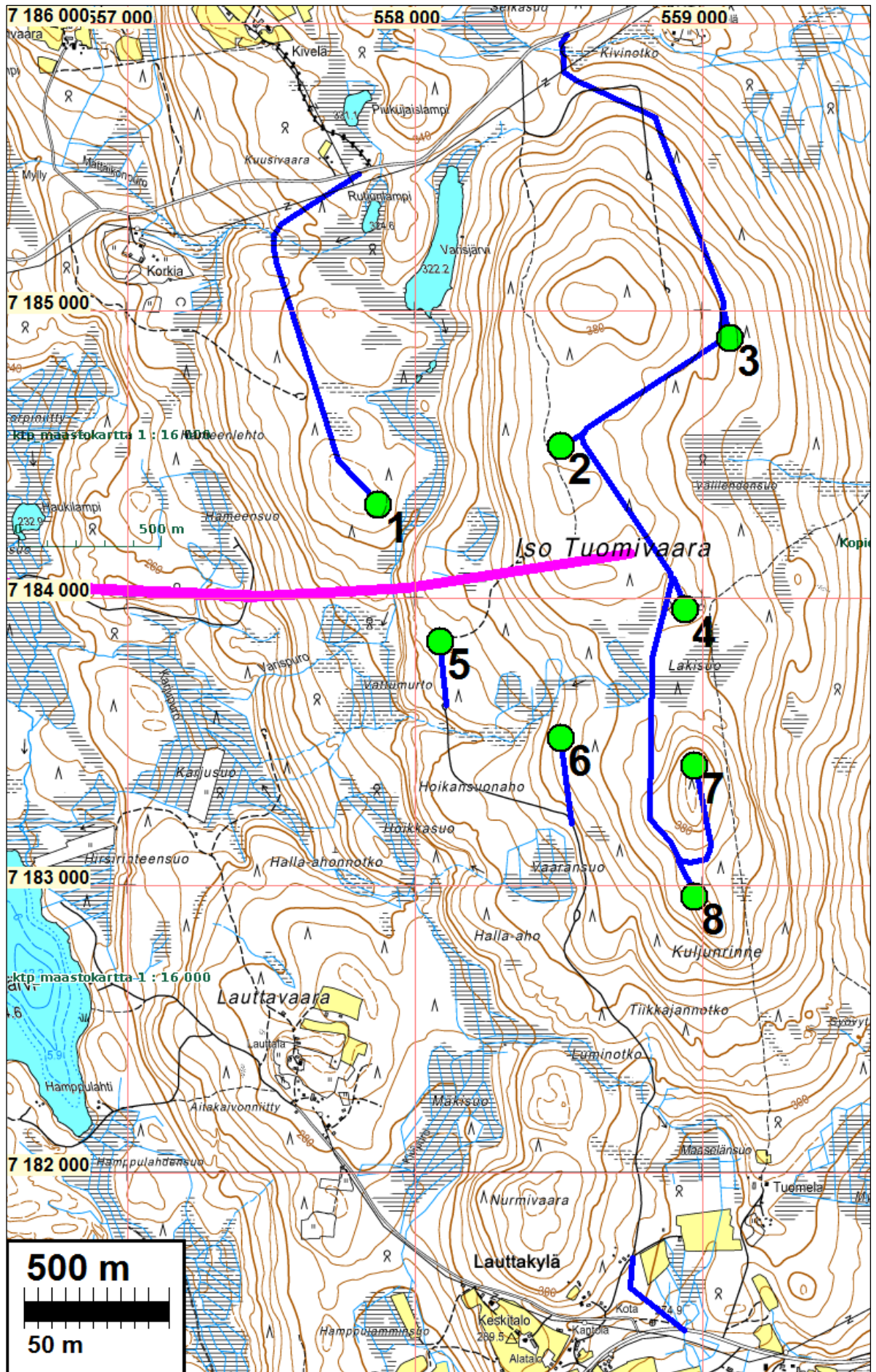
Tutkimusalue mustan ympyrän sisällä.

Selityksiä: Koordinaatit ja kartat ovat ETRS-TM35FIN koordinaatistossa (Euref), ellei toisin mainita. Karttopohjat ovat Maanmittauslaitoksen maastotietokannasta syksyllä 2013. Valokuvia ei ole talletettu mihinkään viralliseen arkistoon eikä niillä ole mitään kokoelmatunnusta. Valokuvat ovat digitaalisia. Valokuvat ovat tallessa Mikrolahti Oy:n serverillä. Kuvaajat: Jasse Tiilikkala ja Tuukka Kumpulainen.

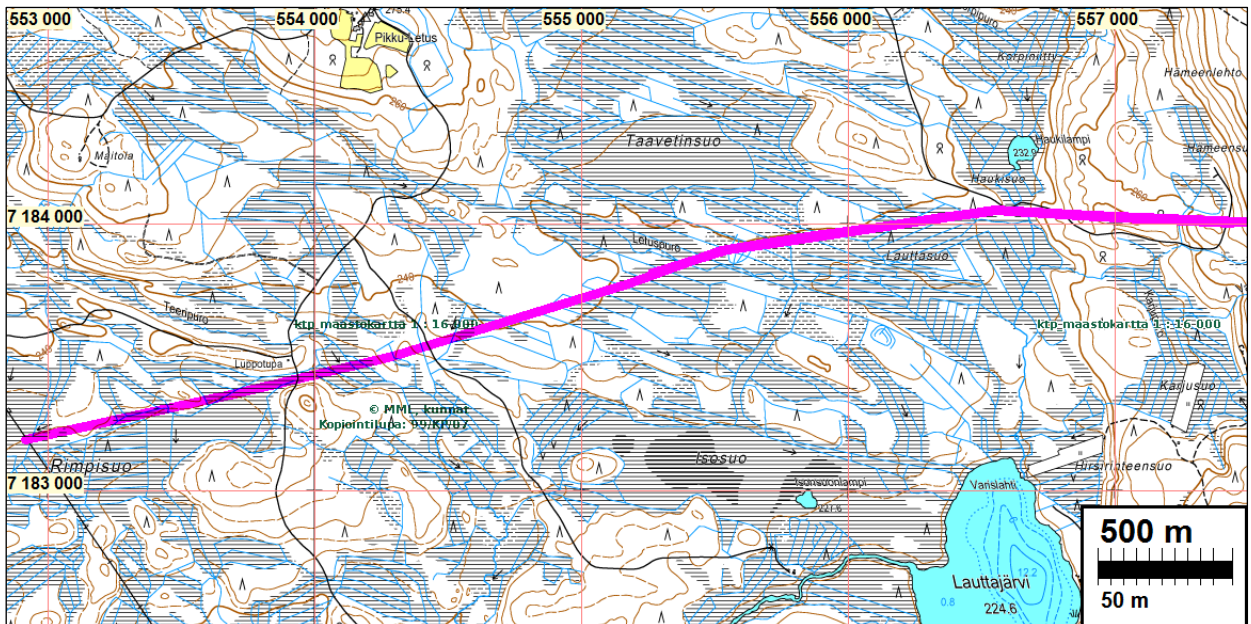
Yleiskartat

Kartoilla: Voimalapaikat on merkitty vihreillä pisteillä (ja numeroin). Uudet tielinjaukset on merkitty sinisellä. Inventoitu uusi, suunniteltu voimajohtolinja on merkitty vaaleanpunaisella.





Tuulivoimapuiston alue.



Suunnitellun uuden voimajohtolinjan reitti.

Lähtötiedot

UPM-Kymmene Oyj on suunnittelemassa Iso Tuomivaaran tuulivoimapuistoa Hyrynsalmen kunnan alueelle. Suunnitelmien mukaan alueelle oltaisiin sijoittamassa enimmillään kahdeksan tuulivoimalaa. Tuulivoimaloiden lisäksi alueelle on suunnitteilla uusia tielinjauksia sekä 110 kV voimajohtolinja, tuulivoimapuistosta länteen kohti Seitenoikea-Puolanka – voimalinjaa.

Iso Tuomivaraa tuulivoimapuistohankkeen kaavakonsulttina toimiva Pöyry Finland Oy tilasi tuulivoimapuiston muinaisjäänneinventoinnin Mikroliitti Oy:ltä. Jasse Tiilikkala ja Tuukka Kumppalainen tekivät maastotyöt 10-13.10.2013 tutkimuksen kannalta hyvissä olosuhteissa.

Inventointi

Tutkimusalue Iso Tuomivaaran tuulivoimapuiston hankealue sijaitsee Hyrynsalmen taajamasta noin 16 kilometriä luoteeseen. Tuulivoimapuiston hankealueen pinta-ala oli noin 276 ha, minkä lisäksi tutkimusalueeseen kuului noin 5 km pitkä 110 kV voimajohtolinja hankealueelta länteen Seitenoikea-Puolanka- voimajohtolinjalle.

Tutkimusalueen maasto oli pääasiallisesti metsäistä vaararinnettä, alavat maastonosuudet vaarojen rinteiden välissä olivat soisia. Suunnitellut tuulivoimaloiden sijoituspaikat olivat vaarojen rinteillä, osa metsäisillä kohdilla ja osa heinittyneillä avohakkuuaukeilla. 110 kV voimajohtolinjauksen reitti sen sijaan sijoittui alavaan maastoon ja suurelta osin linjaus kulki suurien suoalueiden kohdalla.

Tutkimusalueelta ei tunnettu ennestään kiinteitä muinaisjäänöksiä. Tutkimusaluetta kuvaavan 1850-luvun pitäjänkartan perusteella alue on tuolloin ollut erämaata ja syrjäseutua, osittain varmasti juuri karun maastonsa vuoksi. Historiallisen kartta-aineiston tarkastelun perusteella ei havaittu mitään inventoinnin maastotöissä huomioitavaa asutus tai elinkeinohistoriaan liittyvää kohdetta.

Alueelle tyypillisinä muinaisjäänöstyypeinä voidaan pitää esimerkiksi tervanpolttoon liittyviä muinaisjäänöksiä, kuten tervahautoja ja tervapirttien jäännöksiä. Isovihan (1700–1721) aikaan alueella on eletty rauhattomia aikoja, kylistä paettiin syrjäisille seuduille metsiin ja vaaroille piilopirtteihin. Näiden asumusten, tai muiden eräasumusten jäännöksiä voi olla maastossa vielä havaittavissa.

Tutkimusalueella tehdyn muinaisjäänösinventoinnin pääpaino oli muuttuvan maankäytön aluilla, eli suunniteluilla tuulivoimaloiden sijoituspaikoilla, uusilla tielinjauksilla sekä voimajohtolinja reitillä. Voimajohtolinjan reittiä tarkastettiin niiltä osin, kun linjaus kulki kuivalla maalla. Suurempien ja kosteimpien suo-osuuksien osalla maan pinnalla olevien muinaisjäänösten osalla ei voi pitää mahdollisena, eikä niiltä osin linjausta katsottu tarpeelliseksi tarkastaa.

Inventoinnissa tarkastettiin maastoa myös muilla muinaisjäänösten löytymisen kannalta potentiaalisiksi arvioituilla (maastotyöhavaintojen perusteella) alueilla. Tällaisena alueena tarkastettiin mm. Varisjärven länsirantaa mahdollisten asuinpaikkojen havaitsemiseksi.

Inventoinnissa aluetta tarkasteltiin kahden tutkijan voimin, siten että osa alueesta tarkastettiin yhdessä ja osa erikseen, saaden näin mahdollisimman kattavasti havaittua tutkimuksen kannalta oleelliset alueet. Maastoa tarkasteltiin silmämääräisesti maan pinnalla näkyvien kiinteiden muinaisjäänösten havaitsemiseksi. Alueelle tehtiin myös koekuoppia, sekä maanäykäiskäiräystä maanalaisten muinaisjäänösten havaitsemiseksi.

Tulos

Tuulivoimapuiston muinaisjäänösinventoinnissa tarkastettiin kaikki kahdeksan suunniteltua tuulivoimalapaikka ja uudet tielinjaukset. 110 kV voimajohtolinjan reitti tarkastettiin joitakin suo-osuuksia lukuun ottamatta.

Muinaisjäänösinventoinnissa tarkastetulta alueella ei havaittu kiinteitä muinaisjäänöksiä.

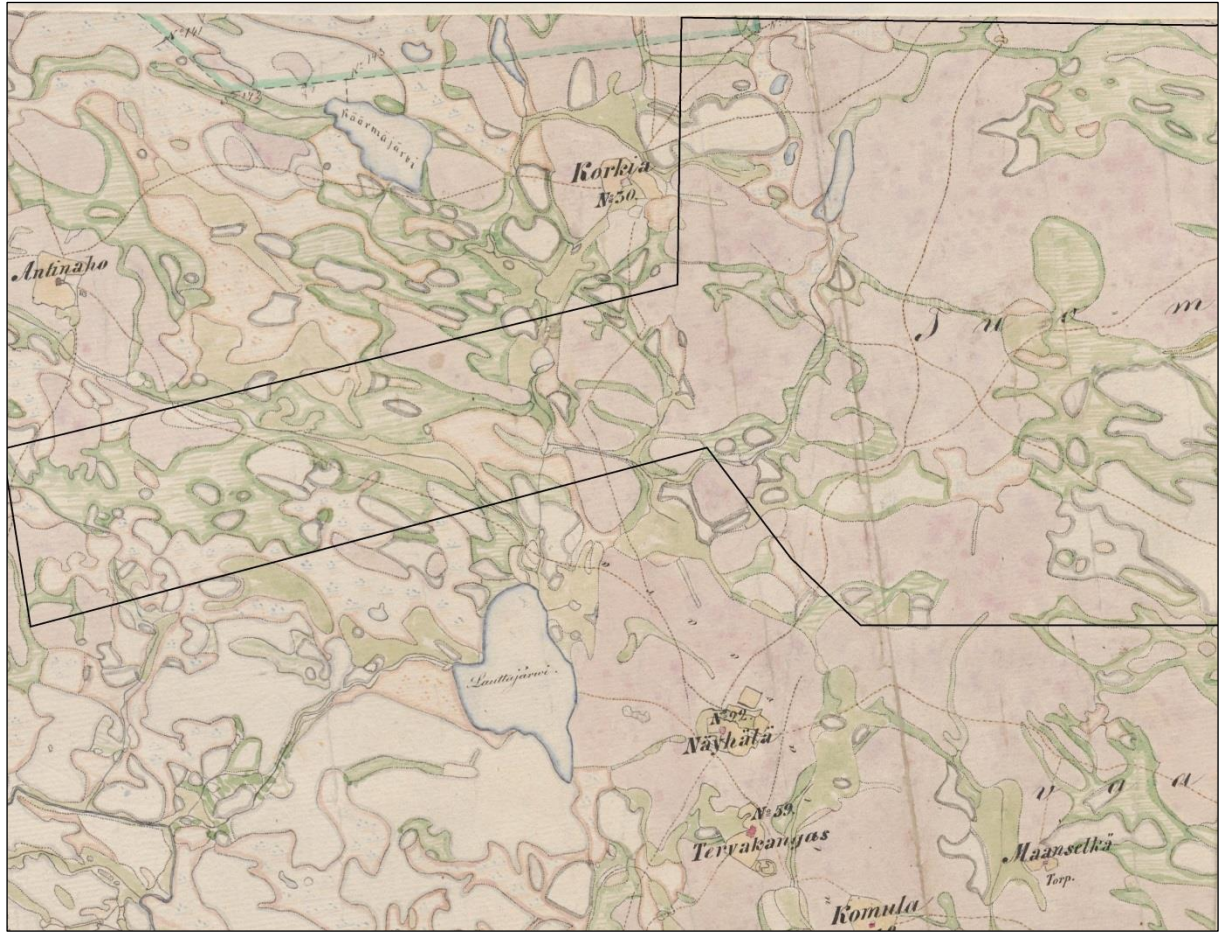
Turussa 13.12.2013

Jasse Tiilikkala
Tuukka Kumpulainen

Lähteet

Pitäjänskartasto Hyrynsalmi 3443 06 la. Maanmittaushallituksen historiallinen kartta-arkisto.

Kansallisarkisto.



Ote pitäjänkartasta 1850-luvulta. Tutkimusalue esitetty karkeasti mustalla rajauksella.
(Hyrynsalmi 3443 06 Ia)

Kuvia



Voimalapaikka 1 kuvattu lounaaseen.



Voimalapaikka 2 kuvattu itään.



Voimalapaikka 3 kuvattu koilliseen.



Voimalapaikka 4 kuvattu koilliseen.



Voimalapaikka 4 kuvattu etelään.



Voimalapaikka 5 kuvattu pohjoiseen.



Voimalapaikka 6 kuvattu pohjoiseen.



Voimalapaikka 7 kuvattu luoteeseen.



Voimalapaikka 7 kuvattu koilliseen.



Voimalapaikka 8 kuvattu kaakkoon.

Liite museoviranomaisille: inventoinnissa tarkastetut alueet:

Suunnitellut tuulivoimaloiden sijoituspaikat, sekä niille johtavat uudet tielinjaukset sekä tutkittiin ja arvioitiin kokonaisuudessaan eri menetelmin. voimajohtolinjan reitti tutkittiin tutkimuksen kannalta oleellisella osuudella. Tarkemmin maastossa tarkastettiin kartalla sinisellä korostuksella esitetyjä alueita.

Kartan tulkinnessa on syytä ottaa huomioon alla lueteltuja seikkoja. Kartan esittämät tarkastetut alueet voivat olla tulkinnan varaisia, riippuen siitä mitä tarkastetulla alueella tarkoitetaan ja miten se käsitetään. Kartalla sinisellä korostettu on peitoltaan keskimääräinen yleistyksiä maastosta mitä on tarkemmin katsottu, koska maastossa ei systemaattisesti dokumentoitu:

- katseen ulottuvaisuutta (paikoin satojen metrien päähän, paikoin muutaman metrin)
- katveja ja esteitä katseen tiellä
- katsesuuntia
- katseen intensiivisyyttä, tarkoitusta, havainnointikykyä ja –mahdollisuuksia katsomishetkellä
- kohtia missä viivytettiin kauemmin tai missä vain riennettiin eteenpäin (pääkulkusuunnassa).
- kairanpistoja, koekuoppia, avoimia maastonkohtia, peitteistä maastoa.

Alla oleva kartta pyrkii noudattamaan Suomen arkeologisten kenttätöiden laatuvaatimusta.

